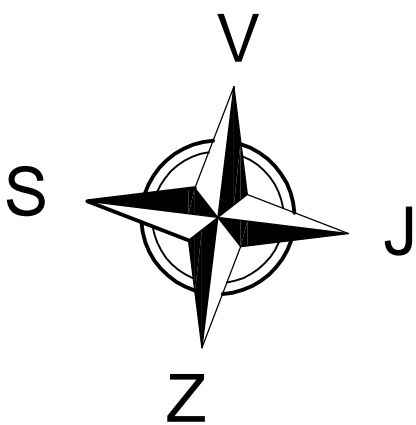
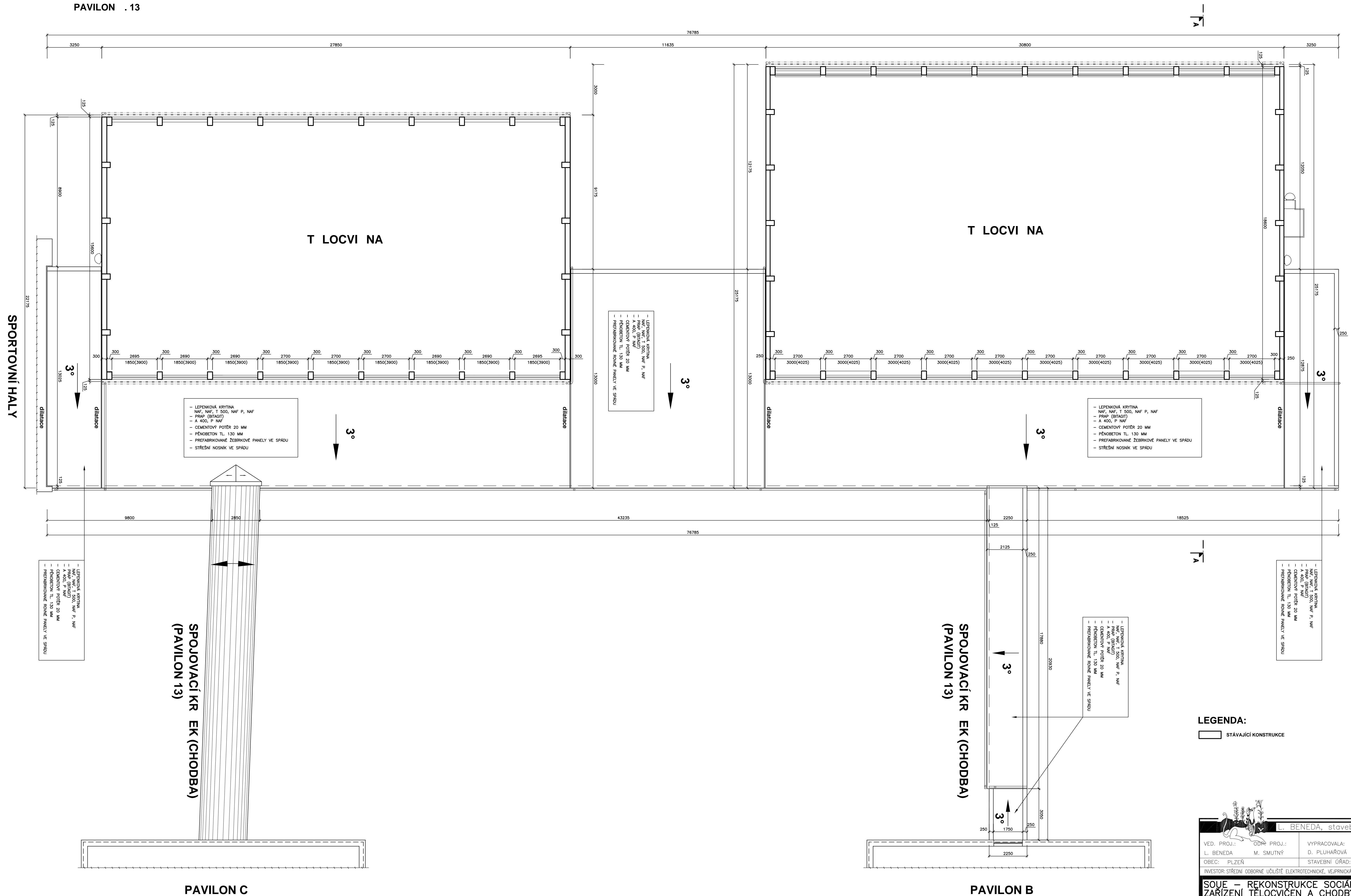



**P DORYS ST ECHY - STÁVAJÍCÍ STAV**  
**PAVILON . 13**



		<b>L. BENEDA, stavební a projekční kancelář</b>	
VED. PROJ.: <b>L. BENEDA</b>	ODP. PROJ.: <b>M. SMUTNÝ</b>	YYPRAČOVÁLA: <b>D. PLUHAŘOVÁ</b>	<b>LUBOŠ BENEDA</b> <b>ČIŽKA 278, 332 09 ŠTĚNOVICE</b> <b>IC: 13893389 • DIČ: CZ50777006</b> <b>PROVOZOVNA: ČERNICKÁ 9 A 11</b> <b>301 36 PLZEN</b>
OBEC: PLZEŇ	STAVEBNÍ ÚŘAD: PLZEŇ 3		
INVESTOR: STŘEDNÍ ODBORNÉ UČILIŠTĚ ELEKTROTECHNICKÉ, VEJPRNICKÁ 56, 318 00 PLZEŇ			
<b>SOUE – REKONSTRUKCE SOCIÁLNÍHO</b> <b>ZAŘÍZENÍ TĚLOVÝCEN A CHODBY</b> <b>I. STAVEBNÍ OBJEKT – SÁTNÍ SOCIÁLNÍ ZAŘÍZENÍ</b> <b>II. ARCHITEKTONICKO-STAVEBNÍ ROZESNÍ</b>			<b>RAZITKO:</b>  DATUM: 01.2018 STUPEŇ: PROJEKT Č. ZAKÁZKY: 201801 FORMÁT: 10x44 MÉR.: 1:100 Č. VÝKR.: <b>3.</b>
PŮDORYS TĚLOVÝCEN HORNÍ ČÁST A STŘECHY – STÁVAJÍCÍ STAV			